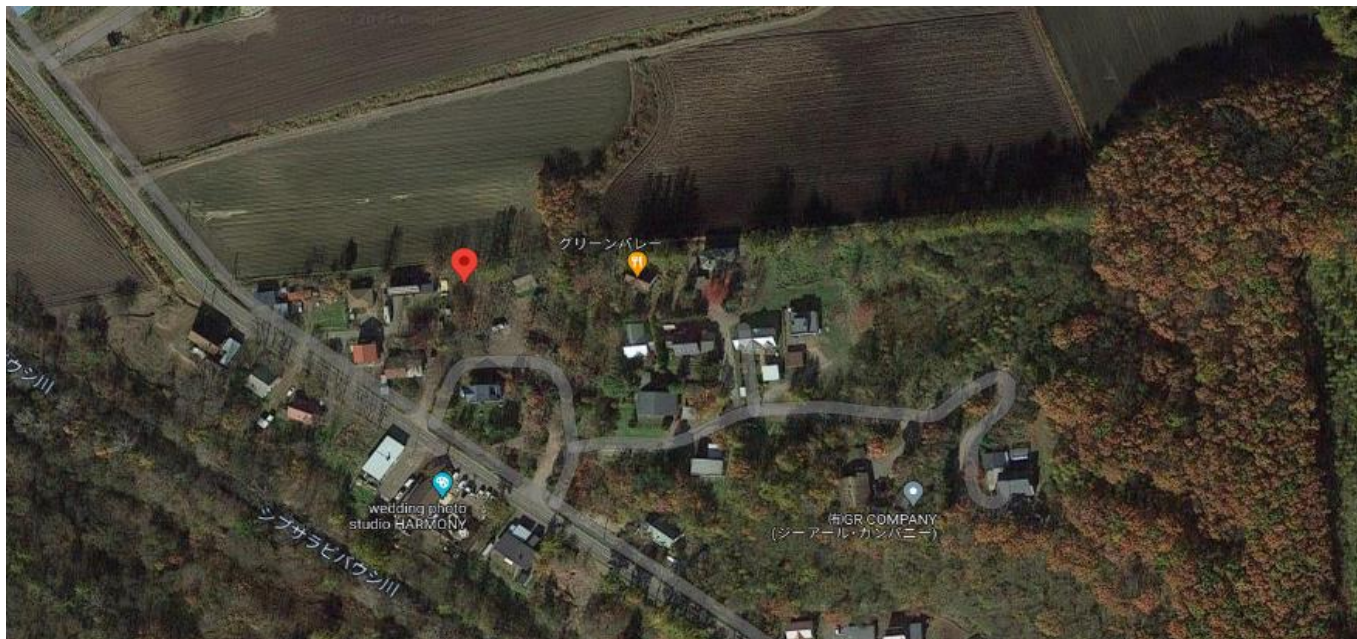


物件種目	売・土地		
用途	田舎暮らし		
最寄駅	西帯広駅		
土地面積	公簿	680 m ²	205.7 坪
価格	700 万円	坪単価	3.4 万円
物件所在地	河西郡芽室町西土狩北7線19-125 0		
交通	車	西帯広駅	10 分
土地権利	所有権	地目	原野
都市計画	市街化区域外	用途地域	無指定
建ぺい率	0	容積率	0
他の法令上の制限	なし	地勢	やや傾斜地
現況	宅地	環境	田舎
引渡条件	宅地	引渡日	0
設備	上水道	電気	プロパン
道路状況	南側私道幅員 6 m に 30 m接する		
備考	1	0	
	2	0	



■ 図面と現況に相違がある場合現況を優先します。 ■ (仲介)ご成約の場合には、当社規定の報酬とそれにかかる消費税を申し受けます。

北海道知事免許 十勝 (7) 第 5 4 1 号 〒080-0051 帯広市白樺16条西11丁目14



有限会社佐藤宅建

TEL 0155-35-3305
FAX 0155-41-1758

■取引形態
媒介

■手数料
正規

■情報公開日
2024/2/11